

O que são produtos de proteína texturizada?

Introdução detalhada :

?? Breve introdução de produtos de proteína texturizada

Os produtos de proteína texturizada são um novo tipo de produto de soja, como proteína isolada de soja e proteína de tecido de soja extraída de farelo de soja em baixa temperatura como matéria-prima. Pode ser feito por máquina de fazer pedaços de soja.



?? Introdução da proteína texturizada de soja

A proteína texturizada de soja também é chamada de proteína vegetal de carne. É uma variedade de formas feitas a partir do pó de proteína desengordurada da soja como matéria-prima, triturada, misturada com água e especialmente processada em equipamento extrusor especial - extrusora de nuggets de soja. Carne magra, alimento proteico com sensação de mastigar.



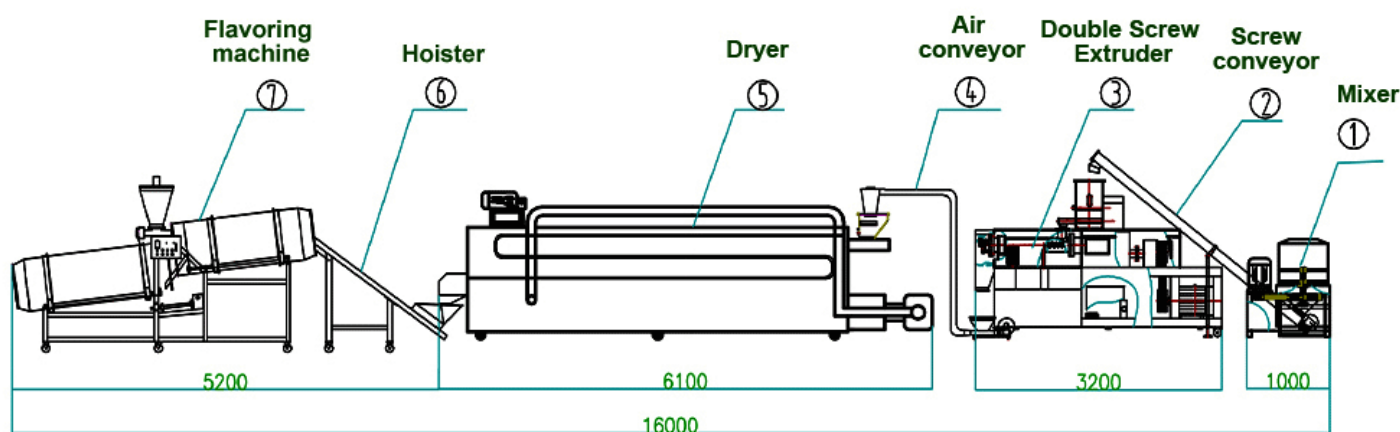
A chamada proteína de tecido se refere à desnaturação da proteína após a soja ser processada a partir da máquina de fazer pedaços de soja, e as moléculas de proteína são reorganizadas e orientadas para formar uma nova estrutura de tecido com a mesma direção e, ao mesmo tempo, a proteína fibrosa é formada após a coagulação.

?? Como produzir produtos de proteína vegetal texturizada

O gráfico a seguir de produtos de proteína vegetal texturizados é:

Máquina misturadora de farinha com rosca para parafuso duplo Extrusora-Hoister-forno-resfriamento e transportadora de embalagem

Shandong Loyal industrial tem 18 anos de experiência na máquina de soja bari. Bem-vindo ao entrar em contato conosco.



1. Máquina de mistura de farinha: misture farelo de soja de baixa temperatura, proteína isolada e outros aditivos misturados e uma certa proporção de água de forma completa e uniforme.
2. Alimentador: transporte as matérias-primas misturadas para a tremonha de alimentação da extrusora.
3. Extrusora de nuggets de soja: Após a matéria-prima entrar no sistema de extrusão do alimentador, os pellets são produzidos e produtos de diferentes tamanhos podem ser produzidos trocando o molde.

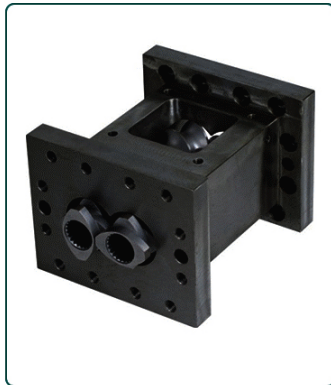
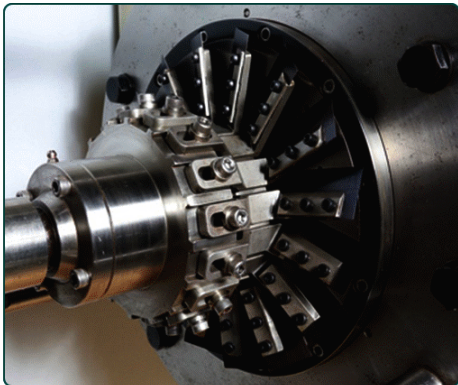
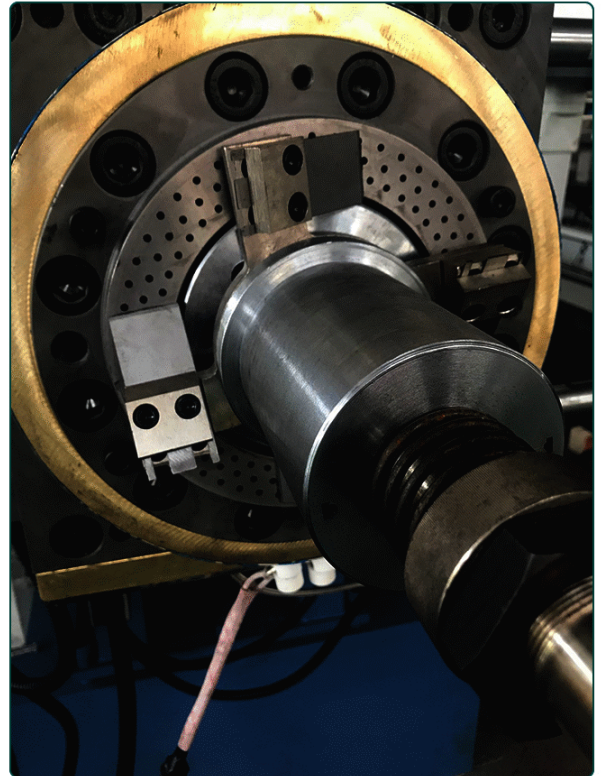
4. Levantador: transporte o produto até o forno.

5. Forno multicamadas: remova - fixe a umidade e estenda a vida útil.

6. Transportador de resfriamento: resfriamento à temperatura ambiente para fácil embalagem.

?? parâmetros e saída da linha de produção de proteína de soja

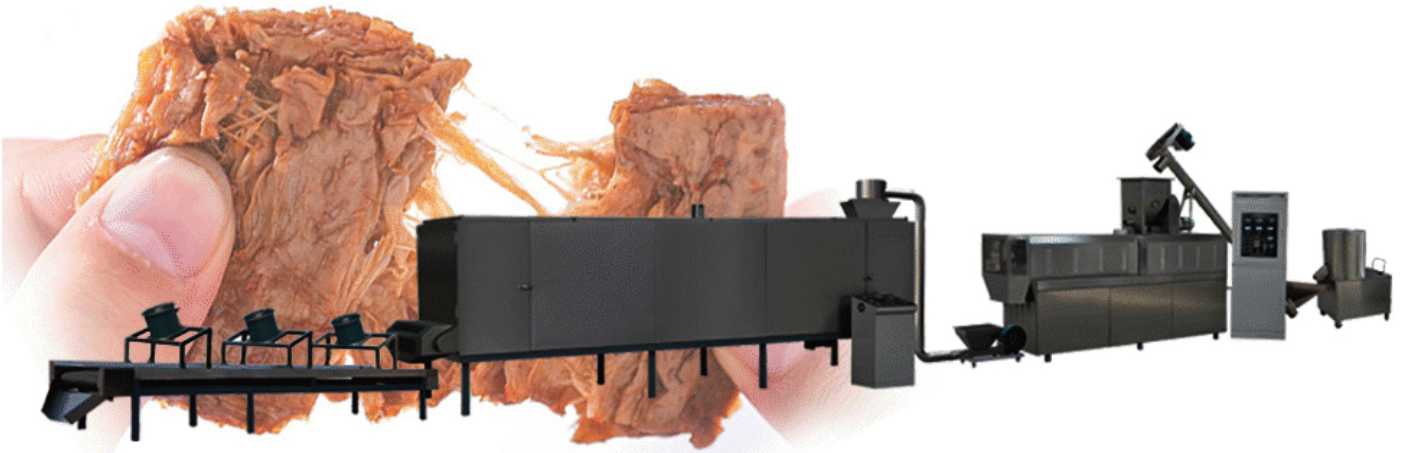
Modelo	LY-65	LY-70	LY80
Poder instalado	90kw	110kw	150kw
Consumo de energia	70kw	90kw	130kw
Capacidade	100-150kg/h	150-200kg/h	300-350kg/hr
Dimensão	19x2x3.5m	32x2.5x3.5m	38*4.5*6.5m



?? Características estruturais de produtos de proteína texturizada

(1) A estrutura dos produtos de proteína texturizada é granular, com vários tecidos carnudos e excelente retenção de água e sensação de mastigação.

(2) Foi processado sob condições de alta temperatura, umidade e pressão de curto prazo para eliminar muitas substâncias nocivas contidas na soja, como tripsinina, urease, saponina, hemaglutinina, etc., e melhorar a absorção de proteínas e a capacidade de digestão. Após o tratamento térmico, o valor nutricional do amido na soja melhorou significativamente.



?? Características dos produtos de proteína texturizada

(1) O uso de produtos de proteína texturizada pode não só aumentar o teor de proteína do produto, reduzir o teor de gordura animal e colesterol, evitar que o tecido seja danificado por aquecimento a alta temperatura ou ação mecânica, e perder o toque da carne, mas também pode reduzir o custo do produto. .

(2) A aplicação da proteína do tecido de soja em produtos cárneos considera principalmente sua economia e nutrição, seguida da funcionalidade. A economia refere-se principalmente ao preço mais baixo dos produtos à base de proteína de tecido de soja, que podem ser usados para substituir uma parte da carne. Pode reduzir o custo do produto; nutrição significa que, após a proteína de soja ser adicionada ao produto cárneo, ela pode aumentar o teor de proteína do produto, reduzir o teor de gordura animal e colesterol e se adaptar às necessidades nutricionais modernas.

?? Amostra da linha de produção de proteína de soja

