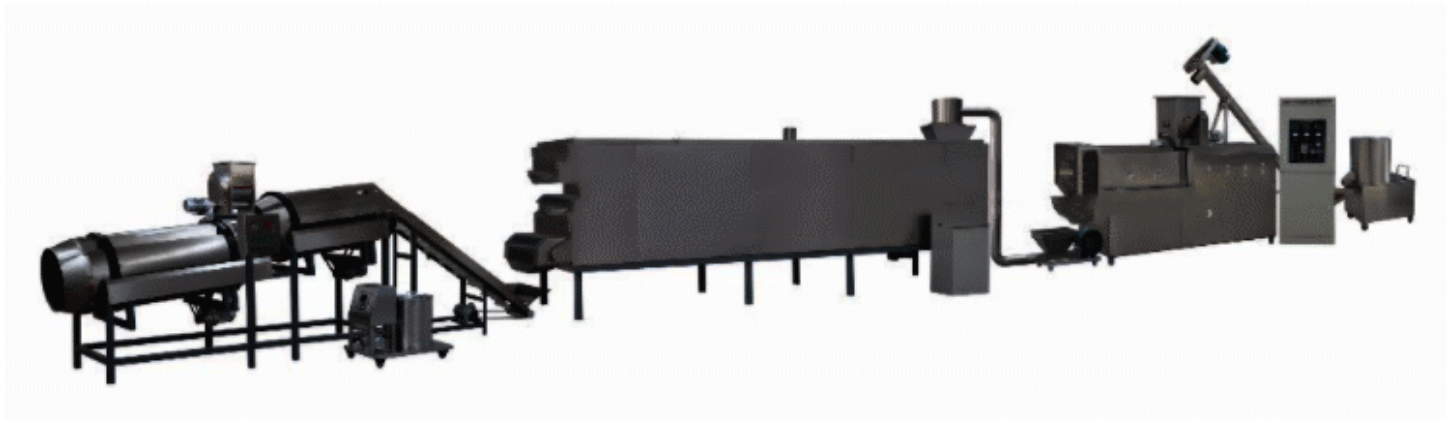


¿Conoce la línea de producción de piensos?

Introducción detallada :

Ciertamente, la alimentación no es desconocida para todos. Los perros, gatos, peces, conejos y otros animales necesitan alimento. Debido a que la industria de los piensos se está desarrollando rápidamente, se plantean requisitos más altos para los piensos. Con el fin de adaptarse al desarrollo de la industria de piensos, la Línea de Producción de Piensos nació bajo este telón de fondo. ¿Conoce la línea de producción de piensos? Presentamos la línea de producción en detalle a continuación.

Como se muestra en la figura siguiente, lo que ve es la línea de producción de piensos. Se puede ver que el equipo tiene una apariencia hermosa, toda la máquina está hecha de acero inoxidable y las piezas de la máquina son las más avanzadas. El equipo tiene un diseño razonable, una estructura compacta, un funcionamiento sencillo y una inversión reducida. Alta eficiencia, ampliamente utilizado en plantas procesadoras de piensos, granjas de cría, etc. Sus principales características son las siguientes.



Características de la línea de producción de piensos:

1. La operación estable y la tecnología avanzada pueden satisfacer las necesidades de producción de diferentes clientes en el mercado actual.
2. El diseño es razonable, el rendimiento es superior y el alimento producido tiene buen sabor y una nutrición rica, que puede satisfacer las necesidades de los animales.
3. La materia prima, la temperatura, la humedad y otros parámetros del proceso del equipo de producción de alimentos son ajustables, lo cual es muy conveniente de usar.
4. El proceso de fabricación de pellets de pienso, desde la trituración de materias primas hasta el envasado de productos terminados, se puede completar de una vez con un alto grado de automatización.
5. El rendimiento de la máquina y la calidad del producto han alcanzado el nivel avanzado mundial, con alta eficiencia, bajo consumo y operación y mantenimiento convenientes.

Flujo de proceso de la línea de producción de piensos:

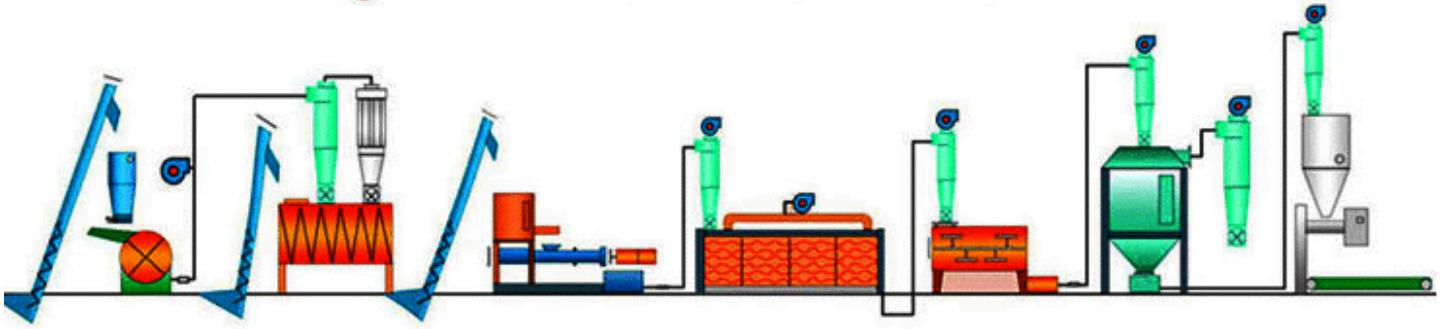
Materia prima ? mezcla ? transporte ? extrusión e inflado ? transporte ? secado ? enfriamiento ? tamizado ? inyección de aceite ? condimento ? envasado

El proceso específico de la línea de producción es el siguiente:

El pulverizador tritura las materias primas y las mezcla uniformemente mediante el mezclador, luego ingresa al extrusor, se procesa a alta temperatura y alta presión, y luego se transporta al secador para su secado. La temperatura del alimento seco es muy alta y debe llevarse a cabo. Enfriando para el siguiente paso, las partículas de alimento son de diferentes tamaños, por lo que se lavan, se tamizan y luego se sazonan y finalmente se envasan.

Configuración del equipo de la línea de producción de piensos:

Mezclador ? transportador ? extrusora ? polipasto ? secador ? enfriador ? criba vibratoria ? elevador ? máquina de inyección de combustible ? empaquetadora automática



Principio de funcionamiento de la línea de producción de piensos:

El husillo y el molde plano hacen girar el rodillo de presión bajo la acción de la fricción. La temperatura entre el rodillo de presión y la placa del molde aumentará. Luego, la alta temperatura madurará el almidón y desnaturalizará y solidificará la proteína. Finalmente, la materia prima se descarga del orificio del molde y las partículas pueden pasar. El disco de lanzamiento sale de la máquina y la longitud de las partículas se puede controlar de acuerdo con el ángulo del cortador.

La composición y aplicación de la línea de producción:

La máquina de pellets de pienso se compone de un sistema de alimentación, un sistema de extrusión, un sistema de secado, un sistema de enfriamiento, un sistema de transmisión y un sistema de control. Tiene una amplia gama de aplicaciones. Puede utilizar harina de maíz, harina de trigo, harina de soja, harina de carne, etc. como materia prima para producir diversos piensos para perros, gatos, peces, pájaros, etc. Solo necesita cambiar el molde para producir piensos de diferentes formas.



El equipo de procesamiento y producción de piensos es un equipo avanzado con un rendimiento confiable, operación conveniente, bajo precio, eficiencia económica y adecuado para la producción de pequeña y mediana escala. La línea de producción de piensos puede producir aves de corral, piensos para ganado y piensos para peces. Es ampliamente utilizado en la producción de pellets de pienso para varios animales. Su apariencia se adapta al desarrollo de la industria de piensos y aporta una gran comodidad a la industria de piensos.

Lo anterior es la introducción relevante de la línea de producción de piensos, que se refiere principalmente a las características de la línea de producción, el flujo del proceso, la configuración del equipo, el principio de funcionamiento, la composición y el contenido de la aplicación. Creo que todo el mundo tiene una cierta comprensión de esto y espero que le sea de ayuda.